

## ELETTROMAGNETI SOLENOIDS

# MS ...

### Descrizione / Description

Elettromagneti lineari a bobina singola, ideali per movimentazione con cicli di lavoro consecutivi ed elevata precisione di movimento, offrono una forza costante su tutta la corsa sia in trazione che in spinta.

Possono essere usati per servizio continuativo ED=100% o personalizzati per cicli di lavoro intermittenti.

Sono disponibili numerose personalizzazioni sia a livello di caratteristiche della bobina (potenza e tensione) che a livello di accessori (fissaggio, tipo di albero, molle, ecc.).

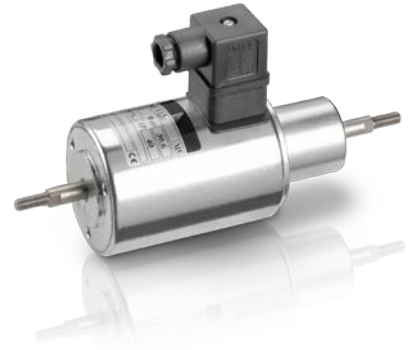
Gli elettromagneti in svariati casi possono sostituire azionamenti di tipo pneumatico e idraulico con il vantaggio di non richiedere l'alimentazione di aria o olio.

*Single coil linear solenoids, ideal for handling with consecutive work cycles and high precision of movement, offer constant force over the entire stroke both in traction and in thrust.*

*They can be used for continuous service ED=100% or customized for intermittent work cycles.*

*Numerous customizations are available both in terms of coil characteristics (power and voltage) and in terms of accessories (fixing, shaft type, springs, etc.).*

*In various cases, solenoids can replace pneumatic and hydraulic drives with the advantage of not requiring an air or oil supply.*



### Dati tecnici / Technical data

Alimentazione in cc  
Servizio di intermittenza ED  
Grado di protezione IP  
Corsa  
Temperatura di lavoro ED100%  
Norme di riferimento

*DC power supply  
Intermittent Service ED  
IP Protection degree  
Stroke  
Work temperature ED100%  
Reference standards*

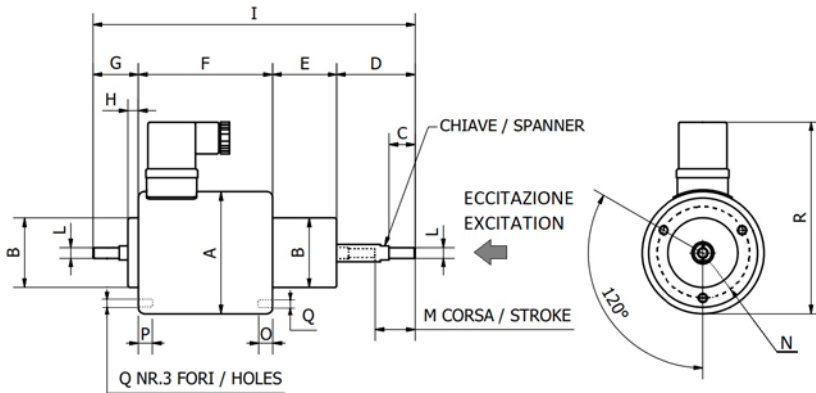
12Vdc o 24Vdc  
100%  
IP40  
20mm / 25mm / 30mm  
90°C  
EN60044-1, DIN VDE 0580

### Tipo / Type

Tipo Type	Codice Code	Alimentazione Power supply (Vdc)	Assorbimento Absorption (A) (W)		Corsa Stroke (mm)	* Forza * Force (N)
MS045	MS0451C	12	2,7	32,4	20	19
	MS0452C	24	1,5	35,5		
MS050	MS0501C	12	1,8	22,0	20	25
	MS0502C	24	1,2	29,3		
MS060	MS0601C	12	3,0	36,0	25	40
	MS0602C	24	1,6	38,4		
MS070	MS0701C	12	3,1	37,2	25	50
	MS0702C	24	1,9	46,5		
MS080	MS0801C	12	3,8	45,6	30	85
	MS0802C	24	1,9	44,9		

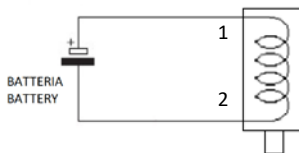
- La forza indicata è riferita ad un ciclo di lavoro a temperature di 20°C
- *The force indicated refers to a single work cycle at a temperature of 20°C*

## Dimensioni / Dimension



Tipo / Type	A	B	C	D	E	F	G	H	I	L	M	N	O	P	Q	R	Chiave Spanner	Peso Weight kg
MS045	45	25	10	31	27	59	11	1	128	M5	20	34	8	6	M4	85	-	0,75
MS050	50	25	10	31	29	72	11	1	143	M6	20	35	8	5	M5	90	-	1,10
MS060	60	34	15	46	37	86	21	2	190	M6	25	45	8	8	M5	100	6	1,75
MS070	70	40	15	45	37	77	26	6	185	M6	25	52	8	8	M5	110	8	2,50
MS080	80	44	15	51	42,5	102	22,5	2	218	M8	30	62	8	6	M6	120	8	3,60

## Schema di collegamento / Connection diagram

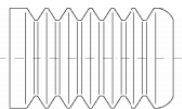


## Siglatura morsetti / Terminal marking

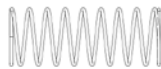


1 : Alimentazione bobina Vdc / Vdc power supply  
2 : Alimentazione bobina Vdc / Vdc power supply

## Accessori / Accessory



Soffietto parapolvere  
Dust cover bellow



Molla  
Spring

## Confezione / Package :

MS045 : 1 pz 205x120x70  
MS050 : 1 pz 205x120x70  
MS060 : 1 pz 205x120x70  
MS070 : 1 pz 205x120x70  
MS080 : 1 pz