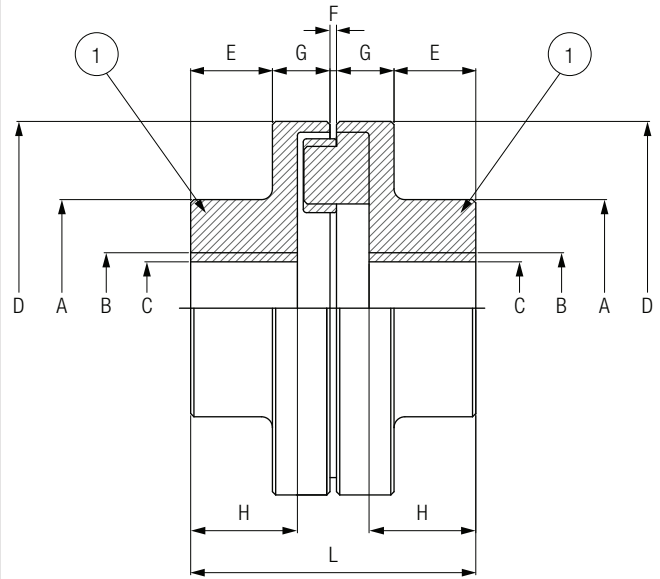


# GC

Questi giunti possono essere impiegati negli accoppiamenti di macchine conduttrici e condotte con uscite albero-albero. Disponibili anche in conformità a normativa Atex.

*These couplings may be used to couple driving and driven machines, both with shaft ends. Also available in accordance with the ATEX directive.*



Codice Part number	Tipo Type	A	B	C	D	E	F	G	H	L	1	Peso Weight
			max								Semigiunto Half coupling	Kg
1003001	3	45	25	0	70	27	2	19	31	94	3003001	1,6
1008001	8	55	30	0	85	32	2	20	37	106	3008001	2
1014002	14	70	40	0	100	40	3	20	45	123	3014001	3,6
1020001	20	80	42	0	125	50	3	20	55	143	3020001	5,6
1027002	27	85	48	0	145	59	3	23	66	167	3027001	8
1040009	40	100	55	0	172	58	3	26,5	84	172	3040001	13,4
1055011	55	105	55	0	196	80	3	27,5	104	218	3055008	19,4
1088021	88	110	60	0	221	72	3	25	94	197	3088009	19,9
1110044	110	128	70	0	249	92	3	30	103	247	3110010	29,3
1145004	145	128	70	30	273	107	3	30	137	277	3145001	28
1250003	250	170	90	0	311	103	5	37	116	285	3250004	53,5
1330020	330	200	110	70	350	141	5	37	156	361	3330013	95
1550003	550	200	110	71	352	145	6	56	167	408	3550001	112
1620007	620	220	115	80	392	145	6	59	170	414	3620001	143,6
1700005	700	260	130	90	437	182	6	62	210	494	3700001	210
1770003	770	280	150	100	477	179	6	65	210	494	3770001	251,4