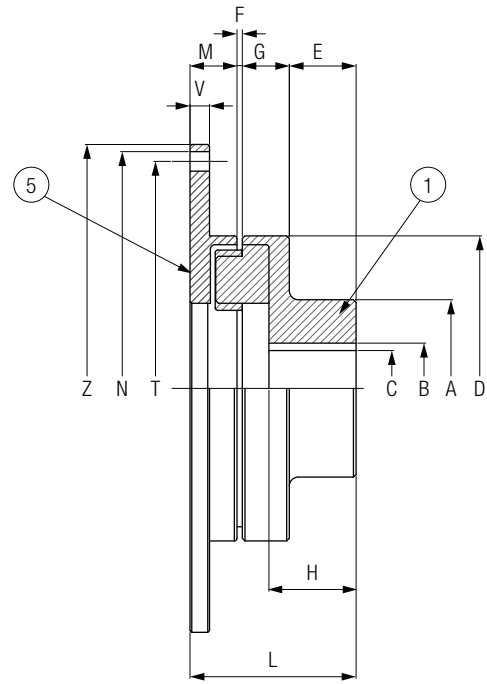


GCF

Questi giunti possono essere montati direttamente su volani di motori endotermici.

These couplings can be connected directly to the flywheels of endothermic engines.



Codice Part number	Tipo Type	A	B	C	D	E	F	G	H	L	M	N		T	V	Z	1	5	Peso Weight Kg
			max									n°	Ø				Semigiunto Half coupling	Flangia Flange	
1020026	20	80	45	0	125	50	3	20	55	93	20	6	9	200	12	215,9	3020001	2020003	5,7
1027052	27	85	48	0	145	59	3	23	66	110	25	6	9	200	12	215,9	3027001	2027021	7,3
1027056		85	48	0	145	59	3	23	66	110	25	8	9	222,2	11	241,3	3027001	2027018	8,1
1027010		85	48	0	145	59	3	23	66	110	25	6	11	244,5	12	263,5	3027001	2027012	9,1
1027057		85	48	0	145	59	3	23	66	110	25	8	11	295,2	11	314,3	3027001	2027022	11
1040039		40	100	55	0	172	58	3	26,5	84	114	26,5	6	9	200	11	215,9	3040001	2040019
1040042	100		55	0	172	58	3	26,5	84	114	26,5	8	9	222,2	11	241,3	3040001	2040014	10,8
1040019	100		55	0	172	58	3	26,5	84	114	26,5	6	11	244,5	11	263,5	3040001	2040007	11,5
1040026	100		55	0	172	58	3	26,5	84	114	26,5	8	11	295,2	11	314,3	3040001	2040012	13,1
1040032	100		55	0	172	58	3	26,5	84	114	26,5	8	11	333,4	11	352,4	3040001	2040004	14,7
1055030	55	105	55	0	196	80	3	27,5	104	138	27,5	8	9	222,2	9	241,3	3055008	2055018	13,5
1055038		105	55	0	196	80	3	27,5	104	138	27,5	6	11	244,5	9	263,5	3055008	2055002	14,3
1055022		105	55	0	196	80	3	27,5	104	138	27,5	8	11	295,2	14	314,3	3055008	2055014	17,1
1055037		105	55	0	196	80	3	27,5	104	138	27,5	8	11	333,4	14	352,4	3055008	2055001	19,2
1088070		88	110	60	0	221	72	3	25	94	126	26	6	11	244,5	9	263,5	3088009	2088014
1088039	110		60	0	221	72	3	25	94	126	26	8	11	295,2	11	314,3	3088009	2088017	15,8
1088028	110		60	0	221	72	3	25	94	126	26	8	11	333,4	11	352,4	3088009	2088001	17,7
1110032	110	128	70	0	249	92	3	30	103	155	30	8	11	295,2	10	314,3	3110010	2110001	22
1110035		128	70	0	249	92	3	30	103	155	30	8	11	333,4	15	352,4	3110010	2110003	25,1
1145011	145	128	70	30	273	107	3	30	137	170	30	8	11	295,2	16	314,3	3145001	2145009	27,2
1145007		128	70	30	273	107	3	30	137	170	30	8	11	333,4	16	352,4	3145001	2145003	29,1
1180023	180	140	75	40	299	70	3	32	102	137	32	8	11	333,4	14	352,4	3180004	2180001	31
1180024		140	75	40	299	70	3	32	102	137	32	8	13	438,1	16	466,7	3180004	2180004	40,1
1250014	250	170	90	0	311	103	5	37	116	182	37	8	11	333,4	20	352,4	3250004	2250007	39,1
1250009		170	90	0	311	103	5	37	116	182	37	8	13	438,1	20	466,7	3250004	2250003	49,1
1330021	330	200	110	70	350	141	5	37	156	220	37	8	13	438,1	20	466,7	3330013	2330002	70,1
1550005	550	200	110	70	352	145	6	56	167	261	54	8	13	438,1	20	466,7	3550001	2550004	89,2
1550013		200	110	70	352	145	6	56	167	261	54	8	13	488,1	20	517,5	3550001	2550008	93,7
1550010		200	110	70	352	145	6	56	167	261	54	6	17	542,9	20	571,5	3550001	2550006	98
1620006	620	220	115	80	392	145	6	59	170	269	59	8	13	438,1	20	466,7	3620001	2620006	104
1620008		220	115	80	392	145	6	59	170	269	54	8	13	488,1	20	517,5	3620001	2620007	109
1620004		220	115	80	392	145	6	59	170	269	54	6	17	542,9	20	571,5	3620001	2620004	114
1700006	700	260	130	90	437	182	6	62	210	312	62	8	13	488,1	25	517,5	3700001	2700005	149
1700003		260	130	90	437	182	6	62	210	312	62	6	17	542,9	25	571,5	3700001	2700003	162
1700002		260	130	90	437	182	6	62	210	312	62	12	18	641,5	25	673,1	3700001	2700002	175
1770002	770	280	150	100	477	179	6	65	210	315	65	6	17	542,9	25	571,5	3770001	2770002	189,3
1770006		280	150	100	477	179	6	65	210	315	65	12	18	641,5	25	673,1	3770001	2770003	221