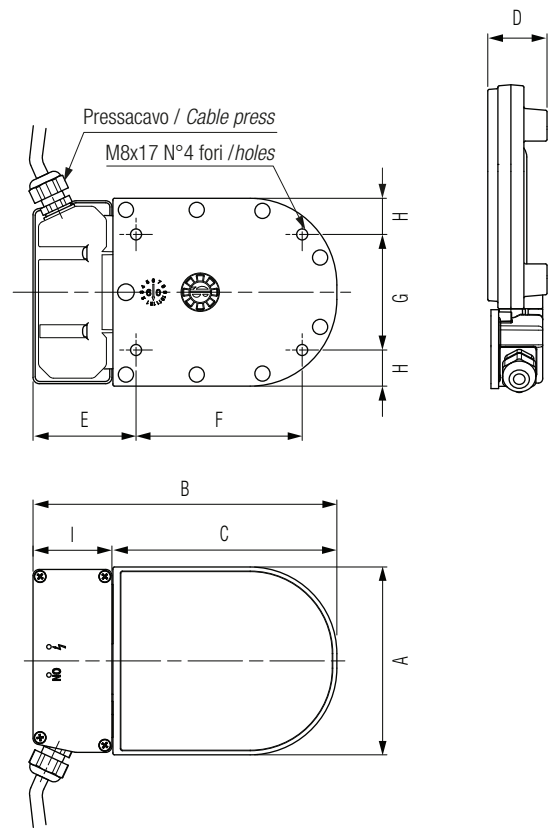


# HC

I riscaldatori HC sono stati appositamente studiati e realizzati per il preriscaldamento ed il mantenimento costante della temperatura dell'olio nei motori endotermici raffreddati ad aria e di norma vengono installati a contatto sotto la coppa dell'olio motore. Possono essere forniti con cavo e pressacavo di varie lunghezze.

*The HC heaters are specially designed and manufactured for preheating and keeping the temperature of the oil constant in air-cooled internal combustion engines, and are usually installed in contact under the oil sump. They can be supplied with cable and cable press in different lengths.*



Codice Part number	A	B	C	D	E	F	G	H	I	Peso Weight
										Kg
*HCS150	130	149	83	41	71	50	80	25	55	0,88
HCS250	130	149	83	41	71	50	80	25	55	1,00
HCM 350	130	210	146	41	71	115	80	25	55	1,50
*HCM450	130	210	146	41	71	115	80	25	55	1,50
*HCL 550	130	320	255	41	71	160	80	25	55	2,35
HCL800	130	320	255	41	71	160	80	25	55	2,35

\*Solo su richiesta. Minimo 50 pz. | Only on demand. Minimum 50 pcs.

Codice Part number	Tensione Voltage Tension	Assorbimento Absorption Consummation		Classe isolamento Insulation class	Protezione Rating	Rigidità dielettrica Dielectric strength	Range temperatura Temperature range	Temp. di sicurezza Safety temperature	Temp. consigliata Recommended temp.	Servizio Service
		Watt	Amp.							
*HCS150	230V/50-60Hz	150	0,65	1	65	1500	5÷80	120	50	100%
HCS250	230V/50-60Hz	250	1,08	1	65	1500	5÷80	120	50	100%
HCM 350	230V/50-60Hz	350	1,52	1	65	1500	5÷80	120	50	100%
*HCM450	230V/50-60Hz	450	1,95	1	65	1500	5÷80	120	50	100%
*HCL 550	230V/50-60Hz	550	2,39	1	65	1500	5÷80	120	50	100%
HCL800	230V/50-60Hz	800	3,47	1	65	1500	5÷80	120	50	100%